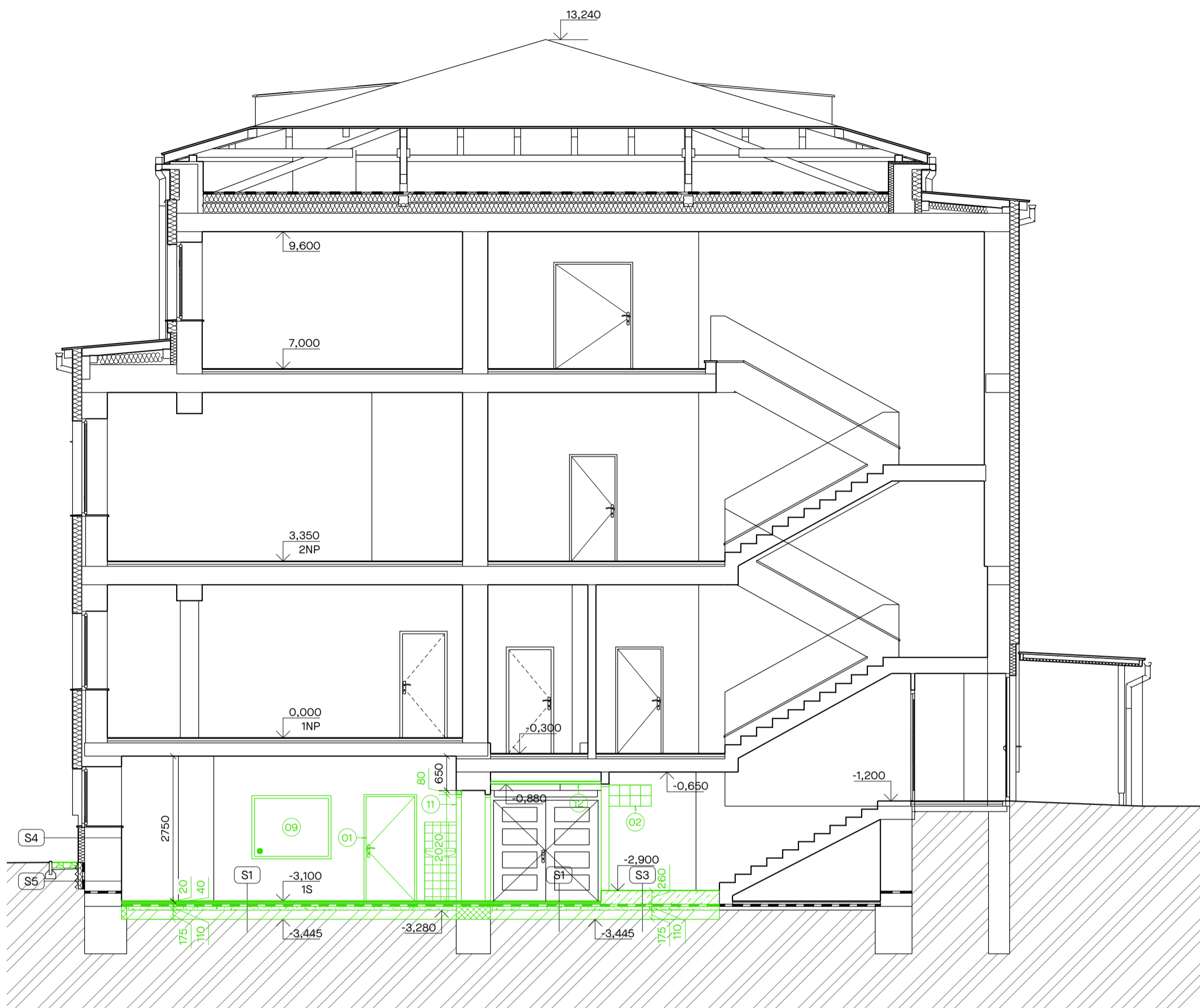


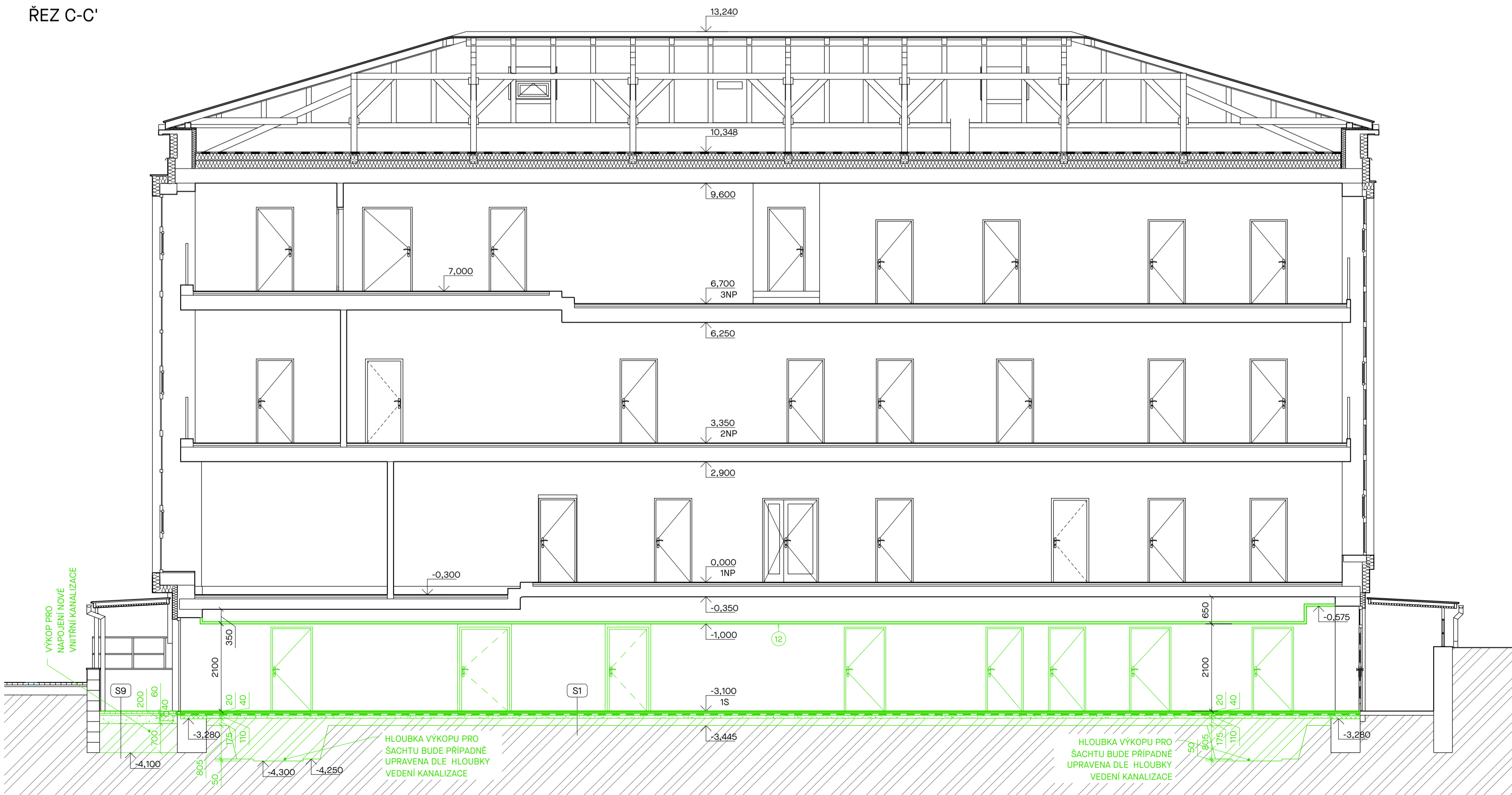
ŘEZ A-A'



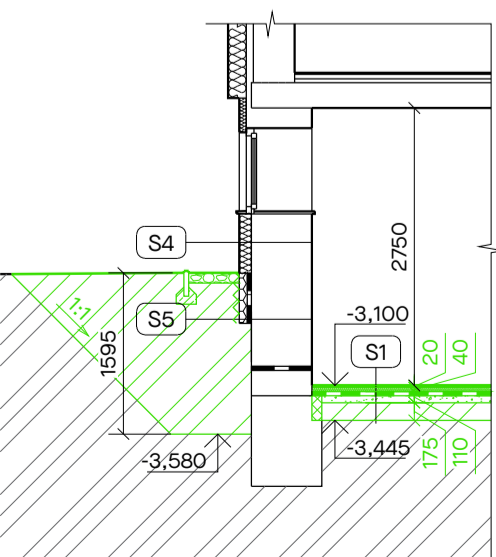
ŘEZ B-B'



ŘEZ C-C'



ŘEZ D-D'



LEGENDA MATERIÁLŮ

- STÁVAJÍCÍ KONSTRUKCE
- ODSTRAŇOVANÉ KONSTRUKCE
- FASÁDNÍ TEPELNÁ IZOLACE Z MINERÁLNÍ VLNÝ
- PODLAHOVÁ TEPELNÁ IZOLACE Z EPS
- XPS
- PŮVODNÍ ZEMINA
- PŮVODNÍ ZEMINA K ODKOPÁNÍ
- ODSTRAŇOVANÉ ČÁSTI ZÁKLADOVÉ K-CE, PŘEDPOKLAD CIHLA+KÁMEN
- OKAPOVÝ CHODNÍK Z KAČÍRKU
- ŠTERKODRT FR, 0-63 mm

LEGENDA ODSTRAŇOVANÝCH KONSTUKCÍ A PRVKŮ

- 01 VYBOURÁNÍ DVEŘNÍ VÝPLNĚ S DŘEVĚNOU OBLOŽKOVOU ZÁRUBNÍ, (NEOZNACENÉ DVEŘE MAJÍ OCELOVOU ZÁRUBEN)
- 02 VYBOURÁNÍ SKLOBETONOVÉ VÝPLNĚ OTVORU 800x400 mm
- 03 ODSTRANĚNÍ PLECHOVÝCH DVÍŘEK VČ. PLECH. OSTĚNÍ
- 04 ODSTRANĚNÍ ELEKTRICKÉHO ROZVADĚČE
- 05 ODSTRANĚNÍ STÁVAJÍCÍHO POTRUBÍ, PROSTUPUJÍCÍHO OBVODOVOU STĚNOU
- 06 DOČASNÁ DEMONTÁŽ LITINOVÉHO ČLÁNKOVÉHO RADIÁTORU
- 07 DEMONTÁŽ OCELOVÉHO ČLÁNKOVÉHO / DESKOVÉHO RADIÁTORU
- 08 ODSTRANĚNÍ BETONOVÉ KONSTRUKCE S PLECHOVÝMI BOXY, OBLOŽENÉ KER. OBKLADEM
- 09 VYBOURÁNÍ DŘEVĚNÉ VÝPLNĚ OTVORU
- 10 ODSTRANĚNÍ VZT INSTALACÍ
- 11 VYBOURÁNÍ OCELOVÉ ZÁRUBNĚ
- 12 DOČASNÁ DEMONTÁŽ ZAVĚŠENÉHO MINERÁLNÍHO KAZETOVÉHO PODHLEDU (KAZETY V CELÉ PLOŠE, ROŠT CCA 60 % PLOCHY)
- 13 ROZŠÍŘENÍ STAVEBNÍHO OTVORU NA ROZMĚR 900x2020 mm
- 14 KAČÍREK BUDE DOČASNĚ ODKOPÁN A USKLADĚN NA POZEMKU STAVEBNÍKA PRO ZPĚTNÝ NÁSPY PO PROVEDENÍ DRENÁŽE
- VIZ NOVÝ STAV. NA VÝCHODNÍ STRANĚ OBJEKTU SE PŘEDPOKLÁDÁ PROHLoubENÍ RÝHY PRO OKAPOVÝ CHODNÍK, ABY MOHLA BYT PROVEDENA DRENÁŽ V POŽADOVANÉM SPÁDU MIN. 0,5 ‰ - VIZ VÝCHODNÍ POHLED.
- 15 V MÍSTĚ RUBU KONSTRUKCE MÍSTNOSTI 012 PROVEDENA SONDA ZA ÚČELEM ZJIŠTĚNÍ HLoubKY PROVEDENÍ HYDROIZOLACE, NEBOŤ NENÍ ZJŘEJME PROVEDENÍ JEJÍ HLoubKY NA TĚTO STRANĚ. PODLE NAMĚŘENÉ HDNOTY BUDE PŘÍPADNĚ UPRAVENA VÝŠKA PLOŠNĚ INJEKTÁŽE - VIZ NÁVRH SANAČNÍHO OPATŘENÍ V 1.S.

DÁLE:
-OMÍTKY BUDOU OSEKÁNY CCA 0,5-0,8 m NAD VLHKOSTNÍ PROJEVY, PŘÍPADNĚ DLE VÝKRESŮ SANAČNÍCH OPATŘENÍ.
-Z OMÍTK. MIMO VLHKOSTNÍ PROJEVY A SANAČNÍ OPATŘENÍ, BUDE SESKRABĚNA MALBA (VČ. STROPU).

I Projektant při návrhu, výpočtu a vypracování projektové dokumentace předpokládá, že stavba bude prováděna dle platných norem ČSN. I Textová část je nedílnou součástí dokumentace. I Všechny rozměry konstrukcí jsou uvedeny ve skutečných rozměrech. I Stavba dle této projektové dokumentace musí provádět odborná firma s tímto ze zákona způsobilá.



LAPLAN a.s., Cejl 504/38, 602 00 Brno
IČO: 292 01 691, laplan.cz
ID datové schránky: f9umfsq

výškový systém relativní

Nemocnice Třebíč – Pavilon N – sanace vlhkosti v suterénu

Název stavby
Purkyňovo nám. 133/2, 67401 Třebíč
Místo
Kraj Vysočina, Žitkova 1882/57, 586 01 Jihlava
Stavěná
SO.01 - Pavilon N
Stavěný objekt
D.1.1 Architektonicko-stavební řešení
Část dokumentace
provádění stavby
Stupeň dokumentace

BP - Řezy
Název výkresu
02
00
31.1.2024
Datum
1:75
Měřítko
mm
44_2310
Formát
Číslo výkresu
Revize
Číslo zakázky
Sada

Ing. Marián Varjú

Projektant HP

Bc. Michal Strejček

Výstřední

Ing. Marián Varjú

Odpovědný projektant